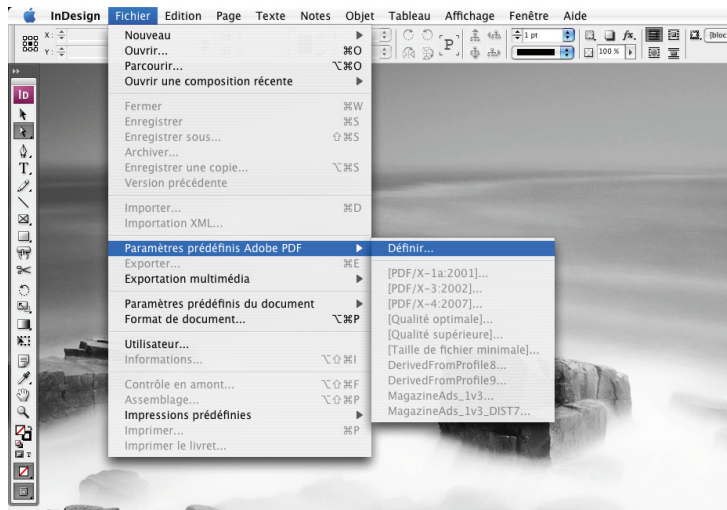




GHENT PDF WORKGROUP “MagazineAds_1v3_IND4” INSTALLATION DES OPTIONS DE CRÉATION DE PDF POUR INDESIGN 4, 5, 6 (CS2,CS3,CS4)



La procédure suivante est requise pour installer les options de création requises par le Ghent PDF Workgroup pour InDesign 4, 5 et 6 (CS2,CS3 et CS4). Même si les captures d'écran sont données pour Machintosh, les fonctions sont exactement les mêmes pour Windows.

(1) Dézippez le fichier InDesign_CS2-CS4.zip (téléchargé via le site web GWG) dans un répertoire de votre choix.

(2) Lancer Adobe InDesign.

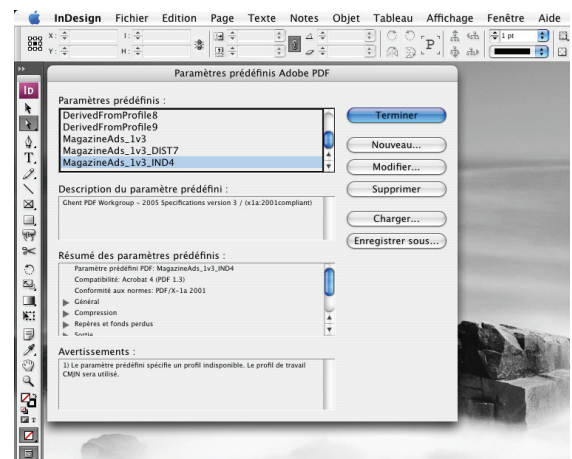
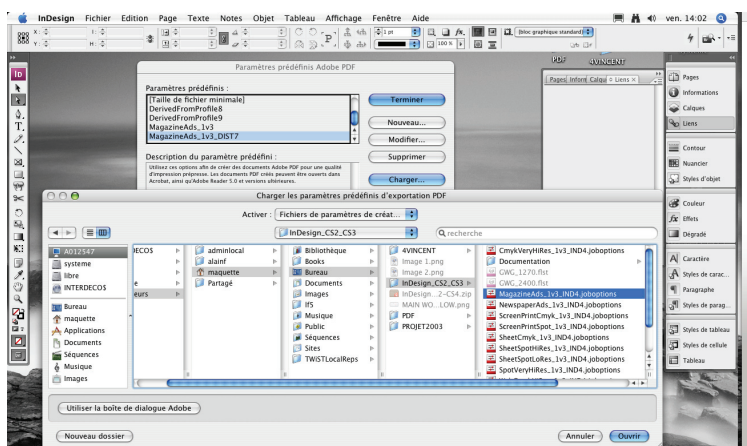
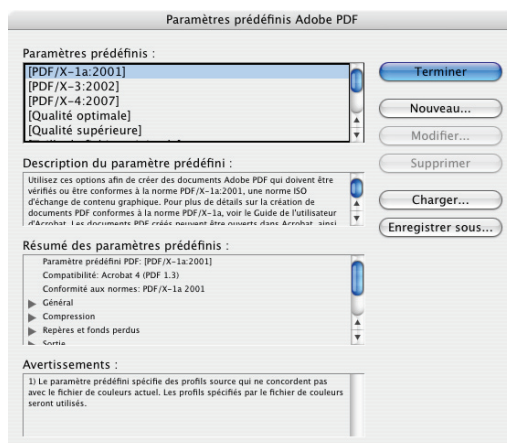
(3) Sélectionnez la commande :
Fichier>Paramètres prédéfinis Adobe PDF>Définir

(4) Cliquez sur le bouton : **Charger**

(5) À partir de la fenêtre **Charger les paramètres prédéfinis d'exportation PDF**, allez dans le répertoire temporaire sur lequel vous avez dézippé les fichiers ci-dessus (1) sélectionnez le fichier d'options de création de PDF désiré et cliquez sur **Ouvrir**

(6) Les options sélectionnées apparaissent maintenant sur la liste préétablie d'Adobe PDF.

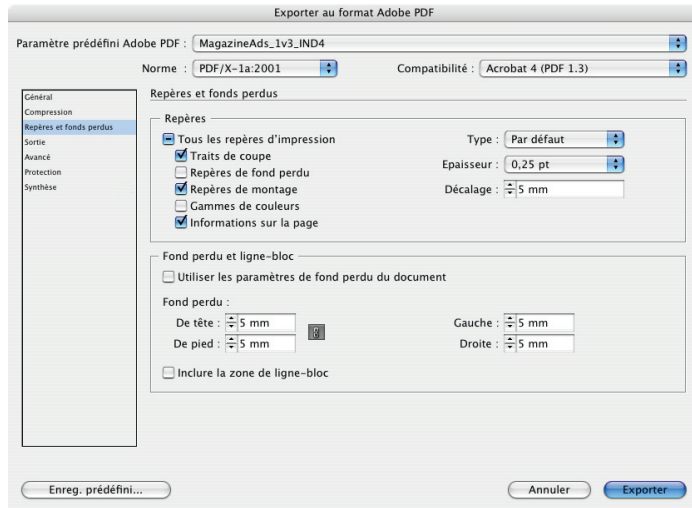
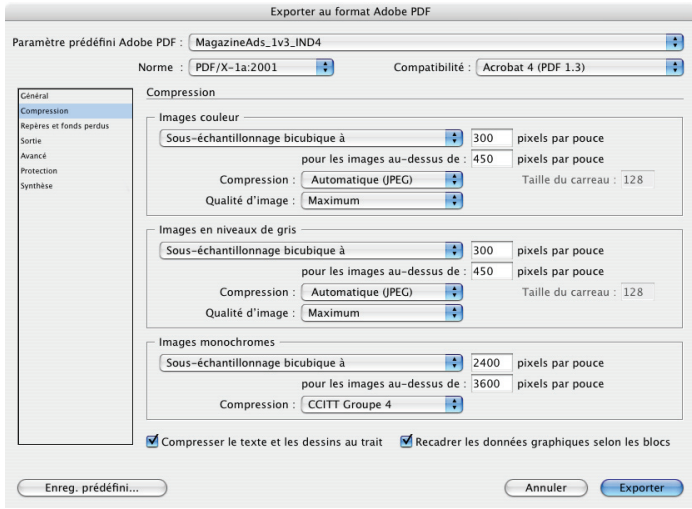
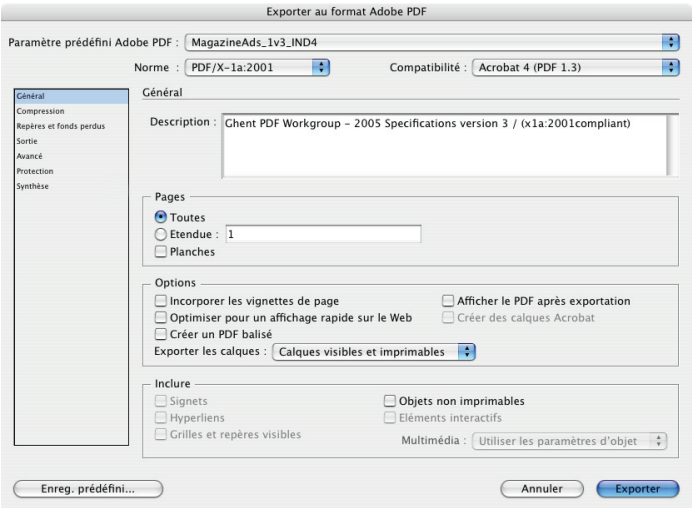
(7) Pour ajouter des options supplémentaires, répétez l'étape 4 ci-dessus. Autrement, cliquez sur **Terminer**.





GHENT PDF WORKGROUP “MagazineAds_1v3_IND4”

CRÉATION DE PDF VIA LES RÉGLAGES D’EXPORT PDF DEPUIS INDESIGN 4, 5, 6 (CS2,CS3,CS4)



ATTENTION :

Les réglages PDF (**MagazineAds_1v3_IND4.joboption**) pour l'export PDF depuis InDesign 4, 5 et 6 (Creative Suite 2, Creative suite 3 & Creative Suite 4) sont des formats de fichier identiques aux réglages de fichier dans Adobe Acrobat Distiller 7, 8 & 9 et sont placés dans le même dossier de réglages; il ne faut jamais utiliser ces job options dans Acrobat Distiller.

Pour Adobe Acrobat Distiller, les jobs options utilisés sont **MagazineAds 1v3.joboptions** et sont importés directement dans Adobe Acrobat Distiller.



GHENT PDF WORKGROUP “MagazineAds_1v3_IND4” CRÉATION DE PDF VIA LES RÉGLAGES D’EXPORT PDF DEPUIS INDESIGN 4, 5, 6 (CS2,CS3,CS4)

Dans ce menu **Sortie**, il est important de sélectionner vous même le bon réglage pour la conversion des couleurs :ë

- Veuillez vérifier avec le destinataire du fichier quel profil ICC est approprié, ou sélectionnez le profil ICC qui est utilisé pour transformer les images en CMJN sur Photoshop et InDesign (réglages par défaut). Dans notre exemple : **ISO Coated_V2_300**
- Le réglage GWG_Generic_CMYK.icc indique que le réglage de conversion des couleurs n'est pas spécifié.

Les couleurs dans votre document seront modifiées si :

- Les éléments/objets en espace colorimétrique RVB (RGB) avec ou sans profil ICC sont utilisés dans le document.
- Des éléments /objets avec des profil ICC différents sont présents dans le document.

Les réglages d'aplatissement des transparences ex : GWG_2400 se trouvent dans le menu

Edition>Applatissements Prédéfinis des Transparences